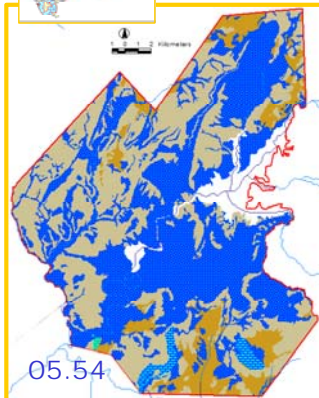
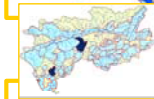
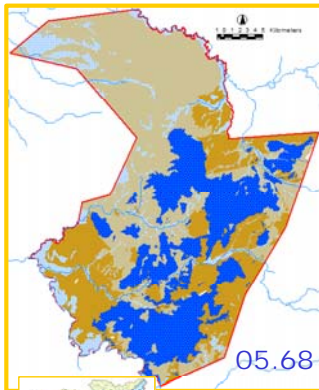


Demarcación	<b>GUADALQUIVIR</b>
Código de Ficha	<b>GWPI 9</b>
Título de Ficha	<b>CARACTERIZACIÓN ADICIONAL DE MASAS DE AGUA EN RIESGO</b>

La caracterización adicional tiene como objetivo evaluar con mayor precisión la importancia del riesgo y cuales son las medidas que deben adoptarse en conformidad con el artículo 11 de la DMA. La entrega de esta información en este informe tiene un carácter voluntario. No obstante, en la DHG se ha elaborado una caracterización adicional previa, basada fundamentalmente en la información contenida en el “Convenio específico de carácter especial para la revisión actualizada del documento de Normas de Explotación de las Unidades Hidrogeológicas del Guadalquivir y Guadalete-Barbate” (ITGME - CHG, 2001), así como en información disponible en la Confederación Hidrográfica del Guadalquivir y en otras fuentes de reconocida solvencia (Atlas Hidrológico de Andalucía, ITGE-Junta de Andalucía, 1998 ). En ella se describen:

- Características geológicas de la masa de agua, incluyendo extensión, litología, edad y espesor.
- Características hidrogeológicas de la masa de agua, incluyendo, transmisividad, permeabilidad, caudal específico y textura.
- Características de la zona impermeable sobre la que se asienta la masa: muro, techo y laterales.
- Dependencia de ecosistemas terrestres asociados. Aquí, como se indica en la ficha GWP\_1, su no constancia no implica su inexistencia.
- Recarga anual y recurso disponible en régimen natural
- Inventario de presiones: volumen extraído, declaración de sobreexplotación.

Como muestra se presenta un resumen de la caracterización para dos masas de agua. Dicha información esta disponible en la Confederación Hidrográfica del Guadalquivir para todas las masas de agua.



MASAS DE AGUA	CÓDIGO	05.54	05.68	
	NOMBRE	ARCOS-BORNOS-ESPERA	PUENTE GENIL-LA RAMBLA-MONTILLA	
UBICACIÓN Y LÍMITES	CUENCA	Guadalete-Barbate	Bajo y medio Guadalquivir	
	SUBCUENCA	Medio Guadalete		
	PROVINCIAS	Cádiz	Córdoba	
SUPERFICIES (Km <sup>2</sup> )	TOTAL	443	1 027	
	AFLORANTE	70	686	
CARACTERÍSTICAS ACUÍFERAS	GEOLOGÍA	SISTEMA IGME		
		NÚMERO SUBUNIDADES	1	
		NOMBRES SUBUNIDADES		
		TIPO FUNCIONAMIENTO	Libre	
		LITOLOGÍA	Calizas y dolomías, y calcarenitas, areniscas y arenas	
		EDAD	Jurásico-Mioceno-Plioceno	
	PARÁMETROS	ESPESOR	80	40-210
		COEF. ALMACEN.	0.005	
		TRANSMISIVIDAD (m <sup>2</sup> /día)	100-1000	80-335
	TIPOLOGÍA ACUÍFEROS	CAUDAL ESPECÍFICO (l/m/m)	0.14-2.66	
TEXTURA		Cárstica y mixta	Mixta y detrítica	
PERMEABILIDAD		Alta	Alta y media	
CLASIFICACIÓN		8 y 4	7 y 4	
IMPERMEABLES	MURO	LITOLOGÍA	Arcillas, margas y yesos, y arcillas blancas	
		EDAD	Triásico-Mioceno	
	TECHO	LITOLOGÍA		
		EDAD		
	LATERALES	LITOLOGÍA		
		EDAD		
TASA DE RECARGA (Hm <sup>3</sup> /año)		7.60	42.00	
RECURSOS DISPONIBLES (Hm <sup>3</sup> /año)		5.30	35.00	
PRESIONES	EXTRACCIONES	VOLUMEN EXTRAIDO (hm <sup>3</sup> /año)	6.25	
		% EXTRACCIÓN	117.90	
	DECLARACIÓN SOBREEXPLOTACIÓN		Incluida en Catálogo	NO
	RECARGA ARTIFICIAL AGUA (hm <sup>3</sup> /año)		NO	NO
DEPENDENCIA CON ECOSISTEMAS		SI	SI	