

Demarcación	<b>GUADALQUIVIR</b>
Código de Ficha	<b>SWPI 6 (D)</b>
Título de Ficha	<b>USOS DEL SUELO</b>

## 1. METODOLOGÍA

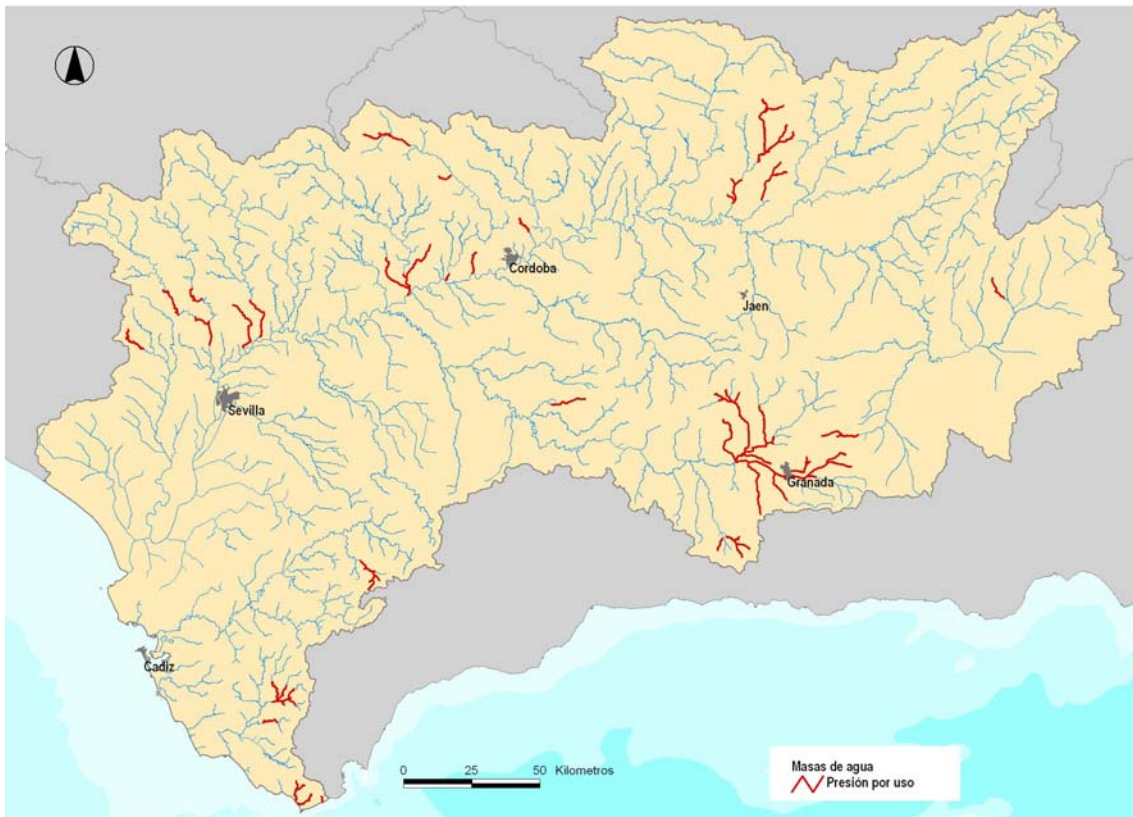
Las presiones procedente de usos del suelo incluyen las zonas afectadas por incendios, las explotaciones forestales, la ocupación de márgenes por construcción o agricultura, la extracción de áridos y otros elementos perturbadores (ver Ficha SWPI 1).

La interpretación que se hace de presión significativa coincide con la propuesta en la CIS-Guidance-IMPRESS (capítulo 3.3.1). Es decir, una presión es significativa si puede contribuir a un impacto que impida alcanzar alguno de los OMA de la DMA. Por lo tanto, la existencia de una presión significativa no implica que la MAS esté en riesgo, si no que está sometida a presiones que potencialmente pueden alterar los OMA de la misma. Se han seleccionado las presiones significativas de este grupo a través de los umbrales o criterios siguientes:

<b>GRUPO 7) USOS DEL SUELO</b>			
<b>TIPO</b>		<b>MAGNITUD</b>	
		<b>umbral</b>	<b>Parámetro</b>
<b>CUENCA</b>	Suma de Superficies afectadas por incendios forestales Periodo 1990 - 2000	> 2 % de la Cuenca	– % área afectada
	Incremento de Superficies Artificiales Periodo 1990 - 2000	> 8 % de su cuenca	– % de uso artificial en la cuenca por incremento de uso.
	Incremento de Superficie Agrícola Periodo 1990 - 2000	La superficie agrícola incrementada añade > 45 Kg N por Ha	– Kg de N por Ha
<b>FUENTES DE INFORMACIÓN</b>			
<ol style="list-style-type: none"> <li>1. CORINE LAND COVER. 1990.</li> <li>2. CORINE LAND COVER. 2000.</li> </ol>			

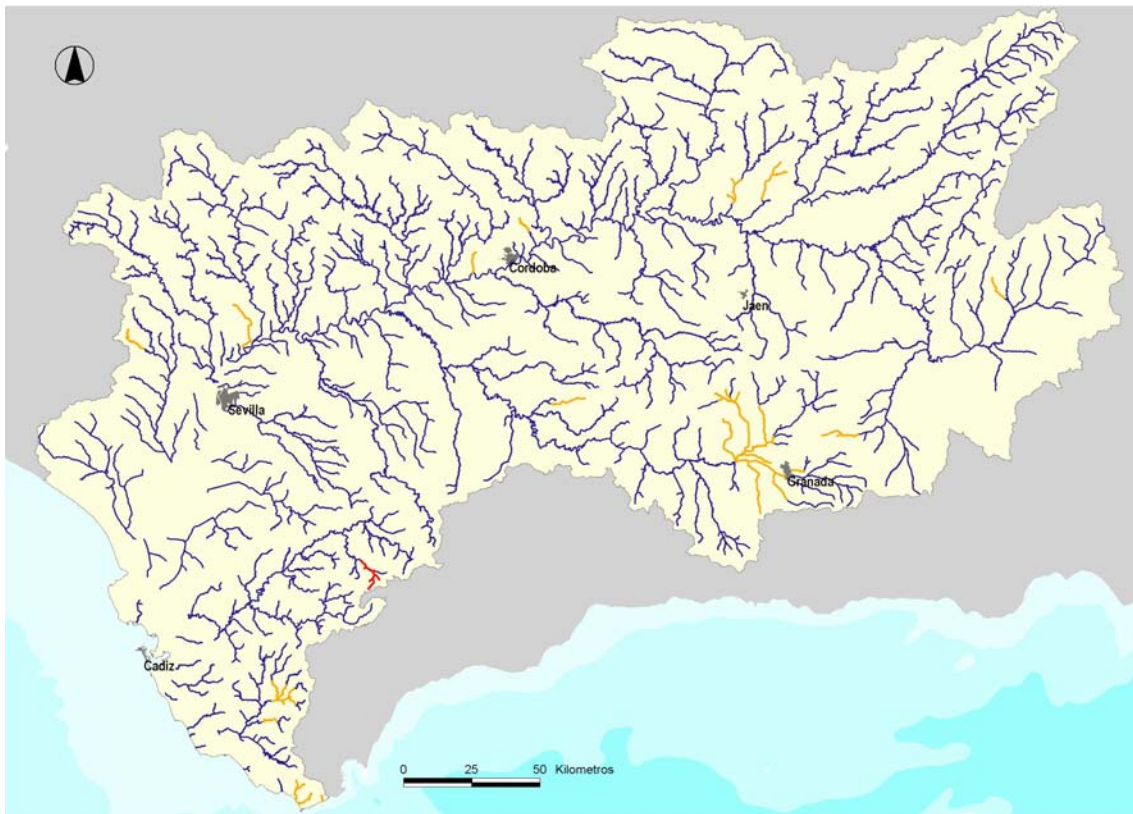
## 2. RESULTADOS

### 2.1. Presiones significativas



## 2.2. Masas en riesgo

MAS EN RIESGO COMO CONSECUENCIA DE USOS DEL SUELO		
MAS sometidas	Riesgo Seguro	0,5 %
% (absoluto)	Riesgo En Estudio	4,2 %



Mapa de riesgos por usos del suelo

R S	RIESGO SEGURO
R EE	RIESGO EN ESTUDIO
R 0	SIN RIESGO