

Demarcación	<b>GUADALQUIVIR</b>
Código de Ficha	<b>SWPI 3</b>
Título de Ficha	<b>CONTAMINACIÓN DE FUENTES PUNTUALES</b>

## 1. METODOLOGÍA

Son fuentes puntuales de contaminación los vertidos urbanos, los vertidos industriales, los vertederos de residuos tóxicos y peligrosos, los vertederos urbanos y los vertederos industriales.

Se han seleccionado las presiones significativas de este grupo a través de los umbrales o criterios siguientes:

<b>FUENTES PUNTUALES DE CONTAMINACION</b>	
<b>TIPO</b>	<b>umbral/criterio</b>
1) Vertidos urbanos	2000 h-e
2) Vertidos industriales biodegradables	2000 h-e
3) Vertidos industriales de actividades IPPC	todas
4) Vertidos con sustancias peligrosas	emisión de sustancias de las Listas I, II Preferente y Prioritarias
5) Piscifactorías	50 l/s
6) Minas (aguas de agotamiento)	100 l/s
7) Vertidos de sales	100 T/día TSD <sup>1</sup>
8) Vertido térmicos	producción 10 MW
9) Vertederos urbanos	población 10000 h.
10) Vertederos de residuos tóxicos y peligrosos	todos
11) Vertederos de residuos no peligrosos	si existe evidencia de presión

Se han utilizado las siguientes fuentes de información

1. Base de datos de autorizaciones de vertido de la Confederación Hidrográfica del Guadalquivir
2. Inventario "previo" de industrias afectadas por la Directiva IPPC realizado por la Consejería de Medio Ambiente de la Junta de Andalucía.
3. Estudio de localización de industrias emisoras de sustancias peligrosas realizado para la implantación de la Red de Control de Sustancias Peligrosas.

---

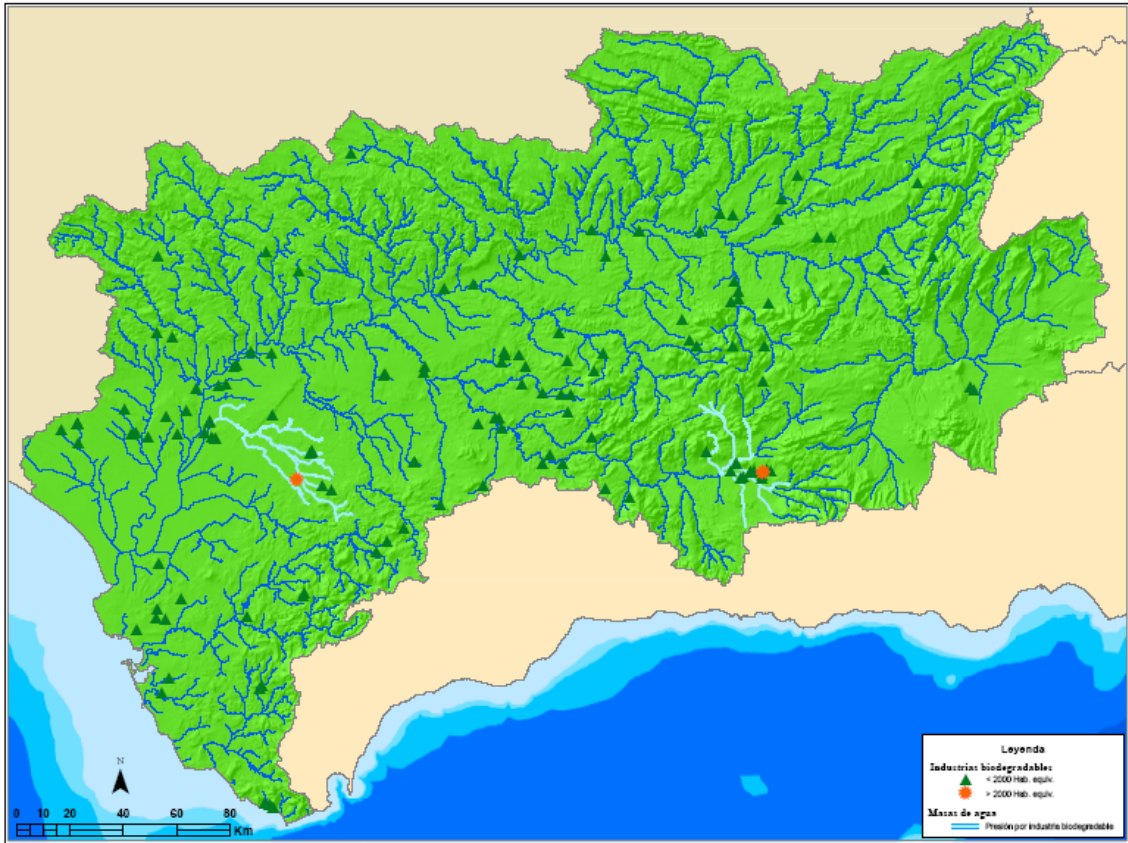
<sup>1</sup> Sólidos Totales Disueltos

4. FESPA: Inventario de fuentes de emisión de sustancias prioritarias
5. Registro EPER
6. Inventario de vertederos de la Consejería de Medio Ambiente de la Junta de Andalucía
7. Inventario previo de Industrias IPPC. Consejería de medio Ambiente de la Junta de Andalucía.
8. Estudio para la implantación de la Red de Control de Sustancias peligrosas.  
Confederación Hidrográfica del Guadalquivir

Dado que la información disponible sobre vertederos de residuos tóxicos y peligrosos está referida a términos municipales, no ha podido ser utilizada en esta fase del estudio.



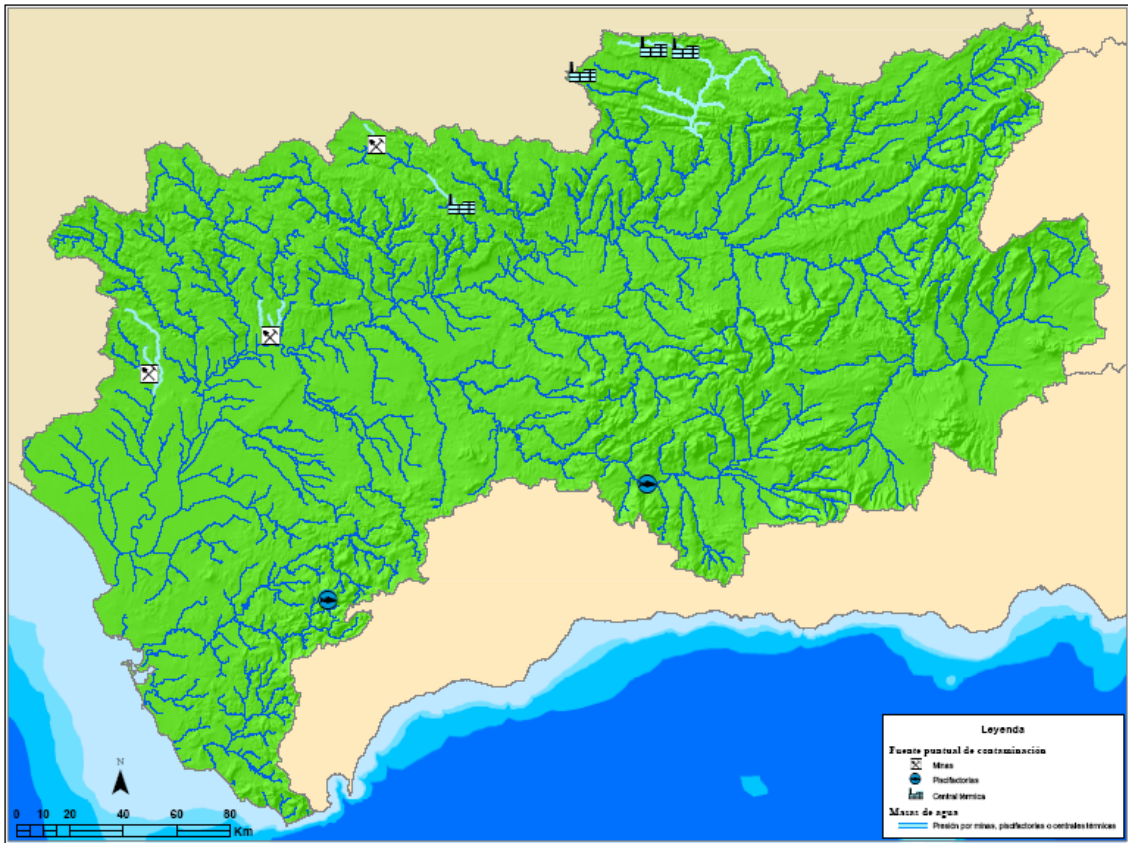
**Figura 1.** Vertidos residuales urbanos y masas de agua con presión significativa



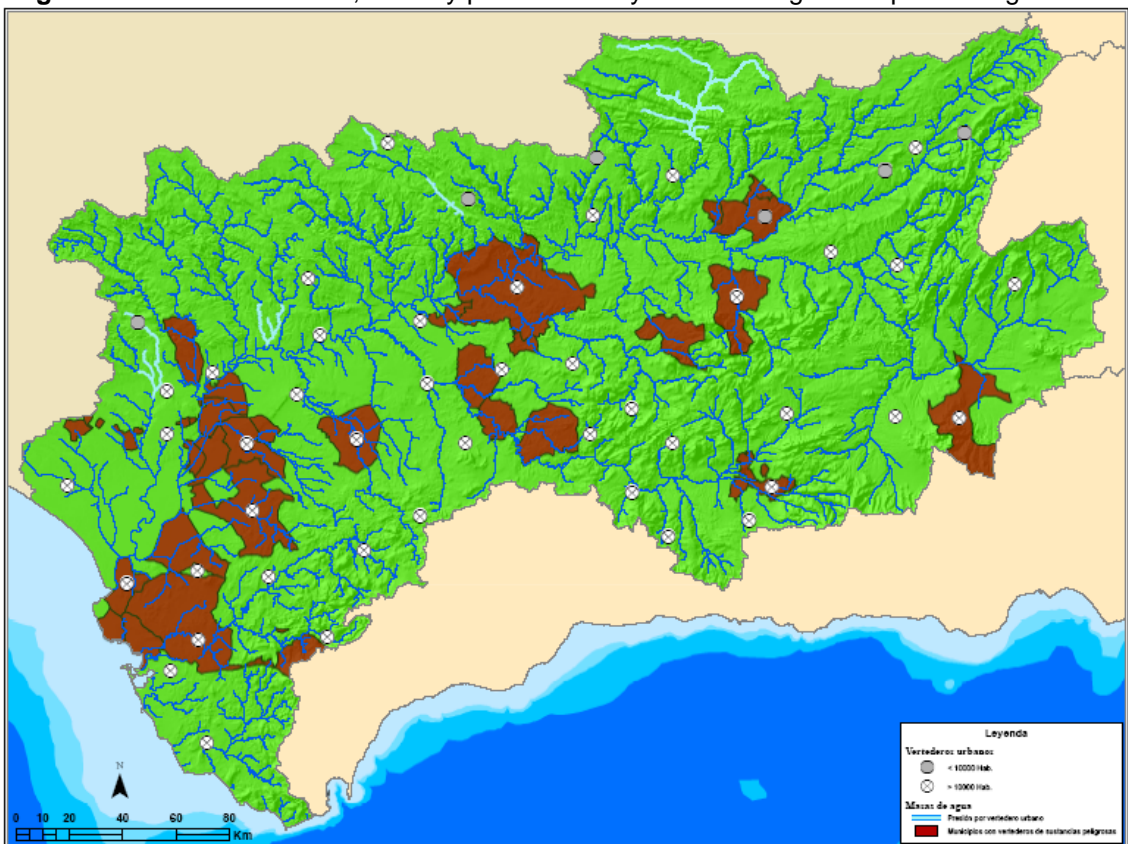
**Figura 2.** Industrias biodegradables y masas de agua con presión significativa



**Figura 3.** Industrias IPPC y peligrosas y masas de agua con presión significativa



**Figura 4.** Centrales térmicas, minas y piscifactorías y masas de agua con presión significativa



**Figura 5.** Vertederos de residuos urbanos y municipios con vertederos de sustancias peligrosas, y masas de agua con presión significativa

## 2. RESULTADOS

MAS EN RIESGO COMO CONSECUENCIA DE FUENTES PUNTALES DE CONTAMINACIÓN		
Nº de presiones identificadas		
MAS sometidas % (absoluto)	Riesgo Seguro	5 %
	Riesgo En Estudio	21,8 %
Contaminantes vertido	Lista I	EN ESTUDIO
	Lista II Preferente	
	Lista Prioritaria	
	Otros	



Mapa de riesgos de fuentes puntuales de contaminación

R S	RIESGO SEGURO
R EE	RIESGO EN ESTUDIO
R 0	SIN RIESGO