

Demarcación	GUADALQUIVIR
Código de Ficha	SWB 2
Título de Ficha	IDENTIFICACIÓN DE MASAS DE AGUA SUPERFICIAL

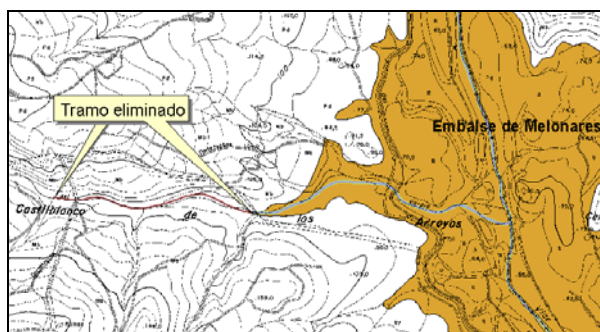
1. METODOLOGÍA

1.1. RÍOS

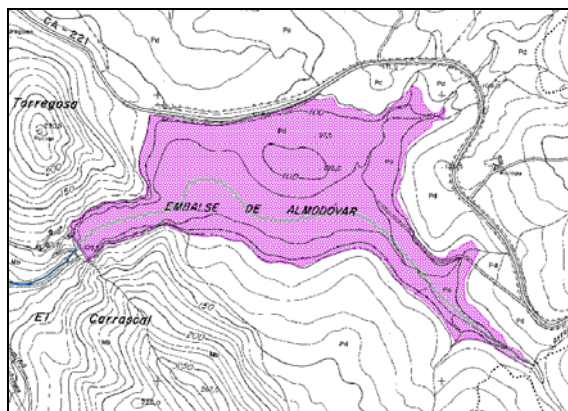
Una vez establecida la red hidrológica básica, y tipificada según el apartado anterior, se procedió a la segmentación de la red mediante la intersección de los tramos inundados por embalses mayores de 50 ha o con una longitud inundada mayor de 5 km correspondientes a la lista propuesta de aguas modificadas. Junto con este criterio de segmentación se han considerado también los límites de los diferentes tipos de ríos según la propuesta del documento guía sobre la identificación de las masas de agua.

Para el tratamiento de los tramos de menos de 5 km de longitud se han utilizado los siguientes criterios:

Tramos terminales de cabecera a cola de embalses. Se elimina el tramo.



Tramos terminales de cabecera incluidos en embalses: Se codifica el tramo como masa muy modificada por embalse.



Cambio de tipo para incorporación a masa de agua contigua:

(12) Ríos de montaña mediterránea calcárea ↔ (9) Ríos mineralizados de baja montaña mediterránea.

(8) Ríos de la baja montaña mediterránea silíceas ⇒ (6) Ríos silíceos del piedemonte de Sierra Morena.

(7) Ríos mineralizados mediterráneos de baja altitud ⇒ (9) Ríos mineralizados de baja montaña mediterránea.

(7) Ríos mineralizados mediterráneos de baja altitud ↔ (20) Ríos de serranías betitas húmedas

(14) Ejes mediterráneos de baja altitud ⇒ (7) Ríos mineralizados mediterráneos de baja altitud.

Tramos con imposibilidad de cambio de Tipo e incorporación a masa contigua. Se da en aquellos casos en que el tramo en cuestión conecta aguas abajo con masas de los Tipos 14, 16 y 17 (Grandes Ejes y Ejes Mediterráneos).

Se elimina en el caso que sea masa terminal.

Se considera como masa independiente, a pesar de su pequeña longitud, en el caso de que se sitúe aguas abajo de tramo modificado por embalse.

Tramos pequeños que se mantienen como masa:

Los del Tipo 18 – RIOS COSTEROS MEDITERRÁNEOS. Es un tipo escasamente representado, en el que además, por su propia naturaleza tienen cuencas y longitudes relativamente pequeñas.

Embalse de Derivación del Retortillo. (Longitud Masa Río: 4.944 m, Superficie de embalse: 47,8 Ha).

Arroyo de Trujillo (Longitud: 4.992 m. Tipo: 6).

Tramos de río que pasan a la categoría de aguas de transición:

Caño del Río Iro

Caño de Sancti-Petri

Caño del Zurraque

Canal de Carboneros

Arroyo del Salado de San Pedro desde desembocadura hasta (aguas arriba) Marisma de Cetina

Río de San Pedro

Salina Ntra. Sra. del Carmen Nuevo

1.2. LAGOS

Sólo se han seleccionado aquellas masas de agua con un superficie mayor o igual a 50 ha, o con superficies superiores o iguales a 8 ha y profundidad mayor o igual a 3 m.

2. RESULTADOS

2.1. RÍOS

Se han definido un total de 321 masas con una longitud y superficie media de 33 km y 174 km² respectivamente (**Tabla 1** y **Tabla 2**).

TABLA 1. Tamaño de masas de agua. Ríos		
N=321	Longitud (km)	Superficie (km ²)
Media	33	174
Percentil 25%	10	50
Percentil 50%	17	93
Percentil 75%	38	204
Total:	10.436	55.986

Aunque la mayoría de tramos se encuentran alrededor de los 10 km de longitud y 100 km² (**Figura 1**), existen masas con una extensión importante. En la medida que se avance en la definición del estado ecológico de los tramos fluviales, el cambio de estado será utilizado como criterio de segmentación complementario para delimitar la longitud y superficie de estas masas.

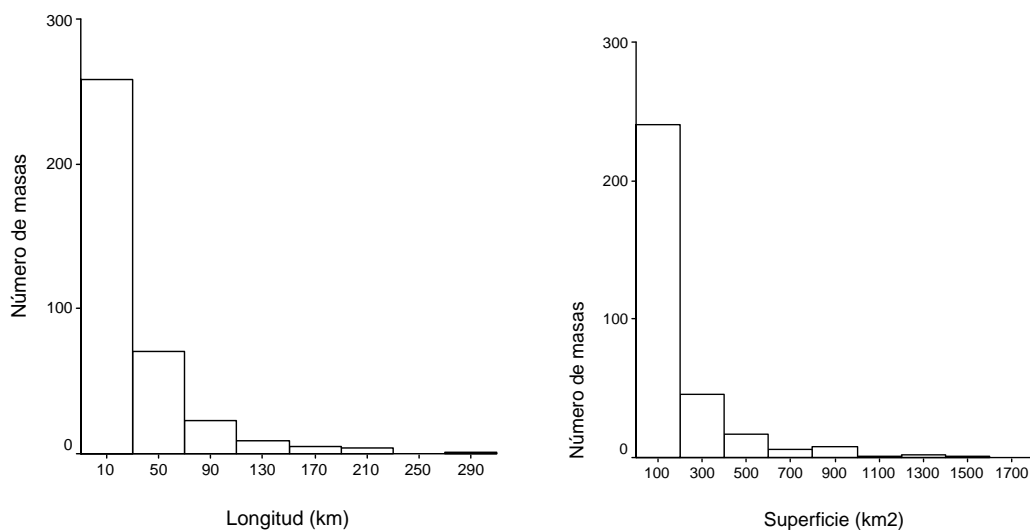


Figura 1. Distribución de frecuencias de longitud y superficie de masas de agua Ríos.

TABLA 2. Listado de masas de agua. Rios.

Código	Centroide		Longitud (m)	Tipo
	UTM30X	UTM30Y		
ES0511002001	211241.69	4133993.62	154827.34	2 - RIOS DE LA DEPRESION DEL GUADALQUIVIR
ES0511002002	251131.39	4162257.61	16640.28	2 - RIOS DE LA DEPRESION DEL GUADALQUIVIR
ES0511002003	259535.00	4161171.00	12344.08	2 - RIOS DE LA DEPRESION DEL GUADALQUIVIR
ES0511002004	186500.10	4113909.60	186008.57	2 - RIOS DE LA DEPRESION DEL GUADALQUIVIR
ES0511002005	245959.10	4153746.80	23912.32	2 - RIOS DE LA DEPRESION DEL GUADALQUIVIR
ES0511002006	226198.40	4137122.20	16937.97	2 - RIOS DE LA DEPRESION DEL GUADALQUIVIR
ES0511002007	243341.40	4147751.90	25170.34	2 - RIOS DE LA DEPRESION DEL GUADALQUIVIR
ES0511002008	275349.40	4149216.10	114642.77	2 - RIOS DE LA DEPRESION DEL GUADALQUIVIR
ES0511002009	275769.23	4164216.12	10763.43	2 - RIOS DE LA DEPRESION DEL GUADALQUIVIR
ES0511002010	283919.70	4163423.70	25743.81	2 - RIOS DE LA DEPRESION DEL GUADALQUIVIR
ES0511002011	262056.80	4121018.00	294685.01	2 - RIOS DE LA DEPRESION DEL GUADALQUIVIR
ES0511002012	297933.60	4157816.00	75797.02	2 - RIOS DE LA DEPRESION DEL GUADALQUIVIR
ES0511002013	225537.04	4126815.30	9563.64	2 - RIOS DE LA DEPRESION DEL GUADALQUIVIR
ES0511002014	313471.60	4174960.30	24446.03	2 - RIOS DE LA DEPRESION DEL GUADALQUIVIR
ES0511002015	243818.00	4117752.40	41478.78	2 - RIOS DE LA DEPRESION DEL GUADALQUIVIR
ES0511002016	315875.10	4180981.54	8670.38	2 - RIOS DE LA DEPRESION DEL GUADALQUIVIR
ES0511002017	325937.50	4175710.90	40133.60	2 - RIOS DE LA DEPRESION DEL GUADALQUIVIR
ES0511002018	329598.40	4181180.40	33614.94	2 - RIOS DE LA DEPRESION DEL GUADALQUIVIR
ES0511002019	244856.09	4109151.29	49737.49	2 - RIOS DE LA DEPRESION DEL GUADALQUIVIR
ES0511002020	229742.50	4089756.60	128204.13	2 - RIOS DE LA DEPRESION DEL GUADALQUIVIR
ES0511002021	320853.30	4150983.82	9777.02	2 - RIOS DE LA DEPRESION DEL GUADALQUIVIR
ES0511002022	350472.75	4191956.89	5604.97	2 - RIOS DE LA DEPRESION DEL GUADALQUIVIR
ES0511002023	356012.39	4193274.00	18771.78	2 - RIOS DE LA DEPRESION DEL GUADALQUIVIR
ES0511002024	256359.04	4094972.09	9440.77	2 - RIOS DE LA DEPRESION DEL GUADALQUIVIR
ES0511002025	270359.50	4094928.70	41982.50	2 - RIOS DE LA DEPRESION DEL GUADALQUIVIR
ES0511002026	260369.20	4097535.59	6592.30	2 - RIOS DE LA DEPRESION DEL GUADALQUIVIR
ES0511002027	366687.70	4194124.20	23656.36	2 - RIOS DE LA DEPRESION DEL GUADALQUIVIR
ES0511002028	247931.78	4075667.33	38350.90	2 - RIOS DE LA DEPRESION DEL GUADALQUIVIR
ES0511002029	260244.37	4084582.81	5991.23	2 - RIOS DE LA DEPRESION DEL GUADALQUIVIR
ES0511002030	373451.28	4202315.69	5895.18	2 - RIOS DE LA DEPRESION DEL GUADALQUIVIR
ES0511002031	228995.47	4069182.80	22525.26	2 - RIOS DE LA DEPRESION DEL GUADALQUIVIR
ES0511002032	239818.58	4064175.57	5591.33	2 - RIOS DE LA DEPRESION DEL GUADALQUIVIR
ES0511002033	384142.60	4201445.30	19309.68	2 - RIOS DE LA DEPRESION DEL GUADALQUIVIR
ES0511002034	242006.51	4057568.96	12083.96	2 - RIOS DE LA DEPRESION DEL GUADALQUIVIR
ES0511002035	239843.57	4049386.75	26966.13	2 - RIOS DE LA DEPRESION DEL GUADALQUIVIR
ES0511002036	234191.92	4053194.86	5517.26	2 - RIOS DE LA DEPRESION DEL GUADALQUIVIR
ES0511002037	400823.40	4203033.30	14075.22	2 - RIOS DE LA DEPRESION DEL GUADALQUIVIR
ES0511005001	499642.93	4269276.08	16521.50	5 - RIOS MANCHEGOS
ES0511006001	212479.24	4185482.12	10491.29	6 - RIOS SILICEOS DEL PIDEMONTE DE SIERRA MORENA
ES0511006002	211904.12	4164774.08	79808.51	6 - RIOS SILICEOS DEL PIDEMONTE DE SIERRA MORENA
ES0511006003	241319.57	4195866.10	13054.10	6 - RIOS SILICEOS DEL PIDEMONTE DE SIERRA MORENA
ES0511006004	205117.23	4169875.78	24805.09	6 - RIOS SILICEOS DEL PIDEMONTE DE SIERRA MORENA
ES0511006005	202255.90	4163711.20	17733.72	6 - RIOS SILICEOS DEL PIDEMONTE DE SIERRA MORENA
ES0511006006	231199.88	4176248.03	21741.85	6 - RIOS SILICEOS DEL PIDEMONTE DE SIERRA MORENA
ES0511006007	222822.90	4174162.82	9454.75	6 - RIOS SILICEOS DEL PIDEMONTE DE SIERRA MORENA
ES0511006008	226531.37	4157493.17	66182.09	6 - RIOS SILICEOS DEL PIDEMONTE DE SIERRA MORENA
ES0511006009	245257.17	4169090.36	24673.99	6 - RIOS SILICEOS DEL PIDEMONTE DE SIERRA MORENA
ES0511006010	250241.88	4171763.03	18621.46	6 - RIOS SILICEOS DEL PIDEMONTE DE SIERRA MORENA
ES0511006011	259212.50	4176492.76	57976.56	6 - RIOS SILICEOS DEL PIDEMONTE DE SIERRA MORENA
ES0511006012	236235.50	4160803.70	15825.54	6 - RIOS SILICEOS DEL PIDEMONTE DE SIERRA MORENA
ES0511006013	253646.29	4168984.56	4991.69	6 - RIOS SILICEOS DEL PIDEMONTE DE SIERRA MORENA
ES0511006014	242002.18	4160448.57	5712.22	6 - RIOS SILICEOS DEL PIDEMONTE DE SIERRA MORENA
ES0511006015	239196.28	4158795.04	5729.33	6 - RIOS SILICEOS DEL PIDEMONTE DE SIERRA MORENA
ES0511006016	264463.18	4176972.18	26930.01	6 - RIOS SILICEOS DEL PIDEMONTE DE SIERRA MORENA
ES0511006017	275523.58	4184155.43	8840.33	6 - RIOS SILICEOS DEL PIDEMONTE DE SIERRA MORENA
ES0511006018	271511.42	4170271.41	8408.95	6 - RIOS SILICEOS DEL PIDEMONTE DE SIERRA MORENA
ES0511006019	281811.79	4176960.49	9773.05	6 - RIOS SILICEOS DEL PIDEMONTE DE SIERRA MORENA
ES0511006020	293435.40	4187476.22	12939.53	6 - RIOS SILICEOS DEL PIDEMONTE DE SIERRA MORENA

Código	Centroide		Longitud (m)	Tipo
	UTM30X	UTM30Y		
ES0511006021	305540.33	4190168.60	52330.20	6 - RIOS SILICEOS DEL PIDEMONTE DE SIERRA MORENA
ES0511006022	302825.14	4194328.79	8820.40	6 - RIOS SILICEOS DEL PIDEMONTE DE SIERRA MORENA
ES0511006023	307442.86	4198111.68	5890.69	6 - RIOS SILICEOS DEL PIDEMONTE DE SIERRA MORENA
ES0511006024	296943.40	4177940.14	4844.67	6 - RIOS SILICEOS DEL PIDEMONTE DE SIERRA MORENA
ES0511006025	316331.44	4189560.53	6919.18	6 - RIOS SILICEOS DEL PIDEMONTE DE SIERRA MORENA
ES0511006026	317919.10	4191907.70	15434.84	6 - RIOS SILICEOS DEL PIDEMONTE DE SIERRA MORENA
ES0511006027	321146.49	4197661.00	7853.21	6 - RIOS SILICEOS DEL PIDEMONTE DE SIERRA MORENA
ES0511006028	319559.39	4187631.57	2931.44	6 - RIOS SILICEOS DEL PIDEMONTE DE SIERRA MORENA
ES0511006029	328865.39	4193495.29	12076.16	6 - RIOS SILICEOS DEL PIDEMONTE DE SIERRA MORENA
ES0511006030	345502.10	4197396.30	14042.73	6 - RIOS SILICEOS DEL PIDEMONTE DE SIERRA MORENA
ES0511006031	351450.86	4202531.55	8419.84	6 - RIOS SILICEOS DEL PIDEMONTE DE SIERRA MORENA
ES0511006032	356360.16	4201689.28	2066.75	6 - RIOS SILICEOS DEL PIDEMONTE DE SIERRA MORENA
ES0511006033	364652.20	4207626.60	12630.17	6 - RIOS SILICEOS DEL PIDEMONTE DE SIERRA MORENA
ES0511006034	370416.20	4209321.20	6413.43	6 - RIOS SILICEOS DEL PIDEMONTE DE SIERRA MORENA
ES0511006035	375630.08	4213430.06	20910.87	6 - RIOS SILICEOS DEL PIDEMONTE DE SIERRA MORENA
ES0511006036	381454.77	4213322.42	10485.61	6 - RIOS SILICEOS DEL PIDEMONTE DE SIERRA MORENA
ES0511006037	386415.77	4210536.10	10359.94	6 - RIOS SILICEOS DEL PIDEMONTE DE SIERRA MORENA
ES0511006038	390724.16	4212366.27	5498.07	6 - RIOS SILICEOS DEL PIDEMONTE DE SIERRA MORENA
ES0511006039	403881.40	4217720.00	10472.81	6 - RIOS SILICEOS DEL PIDEMONTE DE SIERRA MORENA
ES0511006040	418166.60	4213930.70	12257.73	6 - RIOS SILICEOS DEL PIDEMONTE DE SIERRA MORENA
ES0511006041	425009.11	4212949.16	6089.34	6 - RIOS SILICEOS DEL PIDEMONTE DE SIERRA MORENA
ES0511006042	434104.30	4212401.50	21974.10	6 - RIOS SILICEOS DEL PIDEMONTE DE SIERRA MORENA
ES0511007001	300825.60	4132002.00	135325.48	7 - RIOS MINERALIZADOS MEDITERRANEOS DE BAJA ALTITUD
ES0511007002	293870.82	4124547.08	85577.53	7 - RIOS MINERALIZADOS MEDITERRANEOS DE BAJA ALTITUD
ES0511007003	322716.00	4130475.70	79457.68	7 - RIOS MINERALIZADOS MEDITERRANEOS DE BAJA ALTITUD
ES0511007004	368985.57	4172831.44	168963.44	7 - RIOS MINERALIZADOS MEDITERRANEOS DE BAJA ALTITUD
ES0511007005	338425.20	4160300.60	39657.21	7 - RIOS MINERALIZADOS MEDITERRANEOS DE BAJA ALTITUD
ES0511007006	345573.90	4151993.60	67561.83	7 - RIOS MINERALIZADOS MEDITERRANEOS DE BAJA ALTITUD
ES0511007007	277646.05	4091457.94	125506.09	7 - RIOS MINERALIZADOS MEDITERRANEOS DE BAJA ALTITUD
ES0511007008	268014.00	4078319.10	21357.75	7 - RIOS MINERALIZADOS MEDITERRANEOS DE BAJA ALTITUD
ES0511007009	265284.60	4071034.70	23958.63	7 - RIOS MINERALIZADOS MEDITERRANEOS DE BAJA ALTITUD
ES0511007010	343066.20	4125620.00	42876.48	7 - RIOS MINERALIZADOS MEDITERRANEOS DE BAJA ALTITUD
ES0511007011	247819.80	4058542.00	29114.01	7 - RIOS MINERALIZADOS MEDITERRANEOS DE BAJA ALTITUD
ES0511007012	393778.40	4191899.50	81832.55	7 - RIOS MINERALIZADOS MEDITERRANEOS DE BAJA ALTITUD
ES0511007013	354969.79	4140393.56	17361.18	7 - RIOS MINERALIZADOS MEDITERRANEOS DE BAJA ALTITUD
ES0511007014	356782.10	4135813.20	24831.22	7 - RIOS MINERALIZADOS MEDITERRANEOS DE BAJA ALTITUD
ES0511007015	275172.64	4070660.21	6102.88	7 - RIOS MINERALIZADOS MEDITERRANEOS DE BAJA ALTITUD
ES0511007016	409353.60	4202160.30	57189.83	7 - RIOS MINERALIZADOS MEDITERRANEOS DE BAJA ALTITUD
ES0511007017	270769.30	4057291.00	20815.86	7 - RIOS MINERALIZADOS MEDITERRANEOS DE BAJA ALTITUD
ES0511007018	248581.80	4034261.20	120392.21	7 - RIOS MINERALIZADOS MEDITERRANEOS DE BAJA ALTITUD
ES0511007019	264753.85	4051242.19	8545.30	7 - RIOS MINERALIZADOS MEDITERRANEOS DE BAJA ALTITUD
ES0511007020	229182.30	4036257.30	41229.64	7 - RIOS MINERALIZADOS MEDITERRANEOS DE BAJA ALTITUD
ES0511007021	256533.10	4044398.70	32631.63	7 - RIOS MINERALIZADOS MEDITERRANEOS DE BAJA ALTITUD
ES0511007022	431407.52	4200846.89	13575.29	7 - RIOS MINERALIZADOS MEDITERRANEOS DE BAJA ALTITUD
ES0511007023	256893.60	4020380.40	13661.79	7 - RIOS MINERALIZADOS MEDITERRANEOS DE BAJA ALTITUD
ES0511007024	252289.14	4014539.86	9475.37	7 - RIOS MINERALIZADOS MEDITERRANEOS DE BAJA ALTITUD
ES0511007025	256499.16	4009637.83	8921.23	7 - RIOS MINERALIZADOS MEDITERRANEOS DE BAJA ALTITUD
ES0511008001	228440.65	4226724.50	95206.12	8 - RIOS DE LA BAJA MONTANA MEDITERRANEA SILICEA
ES0511008002	193851.20	4213613.10	20105.89	8 - RIOS DE LA BAJA MONTANA MEDITERRANEA SILICEA
ES0511008003	187170.00	4211258.50	15336.11	8 - RIOS DE LA BAJA MONTANA MEDITERRANEA SILICEA
ES0511008004	185026.70	4205416.60	36908.10	8 - RIOS DE LA BAJA MONTANA MEDITERRANEA SILICEA
ES0511008005	201844.70	4202802.10	35791.57	8 - RIOS DE LA BAJA MONTANA MEDITERRANEA SILICEA
ES0511008006	218535.10	4196615.50	108320.49	8 - RIOS DE LA BAJA MONTANA MEDITERRANEA SILICEA
ES0511008007	229612.90	4215403.40	25357.69	8 - RIOS DE LA BAJA MONTANA MEDITERRANEA SILICEA
ES0511008008	269655.40	4225354.80	209313.48	8 - RIOS DE LA BAJA MONTANA MEDITERRANEA SILICEA
ES0511008009	203019.10	4188570.60	22854.92	8 - RIOS DE LA BAJA MONTANA MEDITERRANEA SILICEA
ES0511008010	244835.02	4217040.39	9514.83	8 - RIOS DE LA BAJA MONTANA MEDITERRANEA SILICEA
ES0511008011	236116.29	4194622.42	56134.01	8 - RIOS DE LA BAJA MONTANA MEDITERRANEA SILICEA
ES0511008012	251302.90	4213198.80	36550.21	8 - RIOS DE LA BAJA MONTANA MEDITERRANEA SILICEA
ES0511008013	241716.52	4204016.50	26457.04	8 - RIOS DE LA BAJA MONTANA MEDITERRANEA SILICEA

Código	Centroide		Longitud (m)	Tipo
	UTM30X	UTM30Y		
ES0511008014	249372.18	4205360.92	8304.43	8 - RIOS DE LA BAJA MONTANA MEDITERRANEA SILICEA
ES0511008015	246795.50	4193318.70	13396.09	8 - RIOS DE LA BAJA MONTANA MEDITERRANEA SILICEA
ES0511008016	262751.17	4201506.63	69197.34	8 - RIOS DE LA BAJA MONTANA MEDITERRANEA SILICEA
ES0511008017	252674.30	4188101.20	13882.94	8 - RIOS DE LA BAJA MONTANA MEDITERRANEA SILICEA
ES0511008018	291533.39	4240174.90	12246.82	8 - RIOS DE LA BAJA MONTANA MEDITERRANEA SILICEA
ES0511008019	293709.40	4237350.50	15988.81	8 - RIOS DE LA BAJA MONTANA MEDITERRANEA SILICEA
ES0511008020	297219.90	4245995.80	12219.69	8 - RIOS DE LA BAJA MONTANA MEDITERRANEA SILICEA
ES0511008021	263525.65	4190610.93	10675.00	8 - RIOS DE LA BAJA MONTANA MEDITERRANEA SILICEA
ES0511008022	268563.80	4192401.50	16180.66	8 - RIOS DE LA BAJA MONTANA MEDITERRANEA SILICEA
ES0511008023	281678.03	4200028.00	49050.53	8 - RIOS DE LA BAJA MONTANA MEDITERRANEA SILICEA
ES0511008024	275355.34	4191091.11	22030.90	8 - RIOS DE LA BAJA MONTANA MEDITERRANEA SILICEA
ES0511008025	288976.50	4210150.50	16678.56	8 - RIOS DE LA BAJA MONTANA MEDITERRANEA SILICEA
ES0511008026	287115.47	4199581.40	31276.47	8 - RIOS DE LA BAJA MONTANA MEDITERRANEA SILICEA
ES0511008027	292924.44	4215659.99	14600.70	8 - RIOS DE LA BAJA MONTANA MEDITERRANEA SILICEA
ES0511008028	302673.66	4217342.92	37619.24	8 - RIOS DE LA BAJA MONTANA MEDITERRANEA SILICEA
ES0511008029	310998.22	4237619.56	39227.24	8 - RIOS DE LA BAJA MONTANA MEDITERRANEA SILICEA
ES0511008030	298312.46	4211323.31	9048.19	8 - RIOS DE LA BAJA MONTANA MEDITERRANEA SILICEA
ES0511008031	295832.23	4198391.02	12805.44	8 - RIOS DE LA BAJA MONTANA MEDITERRANEA SILICEA
ES0511008032	308689.32	4214213.18	49153.55	8 - RIOS DE LA BAJA MONTANA MEDITERRANEA SILICEA
ES0511008033	308627.91	4205374.35	7130.62	8 - RIOS DE LA BAJA MONTANA MEDITERRANEA SILICEA
ES0511008034	318880.59	4224388.72	6778.23	8 - RIOS DE LA BAJA MONTANA MEDITERRANEA SILICEA
ES0511008035	339475.65	4232898.21	104901.56	8 - RIOS DE LA BAJA MONTANA MEDITERRANEA SILICEA
ES0511008036	319408.20	4206433.20	28469.41	8 - RIOS DE LA BAJA MONTANA MEDITERRANEA SILICEA
ES0511008037	324157.59	4218561.45	5773.68	8 - RIOS DE LA BAJA MONTANA MEDITERRANEA SILICEA
ES0511008038	338131.61	4224317.79	46708.44	8 - RIOS DE LA BAJA MONTANA MEDITERRANEA SILICEA
ES0511008039	330964.80	4207974.80	88992.90	8 - RIOS DE LA BAJA MONTANA MEDITERRANEA SILICEA
ES0511008040	348257.13	4207285.86	10079.55	8 - RIOS DE LA BAJA MONTANA MEDITERRANEA SILICEA
ES0511008041	361070.10	4226085.10	70092.88	8 - RIOS DE LA BAJA MONTANA MEDITERRANEA SILICEA
ES0511008042	376444.80	4227637.50	73585.10	8 - RIOS DE LA BAJA MONTANA MEDITERRANEA SILICEA
ES0511008043	388538.02	4262370.92	32666.83	8 - RIOS DE LA BAJA MONTANA MEDITERRANEA SILICEA
ES0511008044	388122.33	4269720.79	31077.38	8 - RIOS DE LA BAJA MONTANA MEDITERRANEA SILICEA
ES0511008045	392679.44	4240098.79	117390.22	8 - RIOS DE LA BAJA MONTANA MEDITERRANEA SILICEA
ES0511008046	380815.40	4224426.00	20189.30	8 - RIOS DE LA BAJA MONTANA MEDITERRANEA SILICEA
ES0511008047	419573.72	4261624.01	210714.36	8 - RIOS DE LA BAJA MONTANA MEDITERRANEA SILICEA
ES0511008048	385631.40	4223508.40	12183.09	8 - RIOS DE LA BAJA MONTANA MEDITERRANEA SILICEA
ES0511008049	386640.16	4217824.67	9576.49	8 - RIOS DE LA BAJA MONTANA MEDITERRANEA SILICEA
ES0511008050	389950.80	4221952.50	11309.19	8 - RIOS DE LA BAJA MONTANA MEDITERRANEA SILICEA
ES0511008051	402986.50	4228563.50	28520.88	8 - RIOS DE LA BAJA MONTANA MEDITERRANEA SILICEA
ES0511008052	409345.91	4236625.98	32742.68	8 - RIOS DE LA BAJA MONTANA MEDITERRANEA SILICEA
ES0511008053	407450.78	4223366.39	15947.24	8 - RIOS DE LA BAJA MONTANA MEDITERRANEA SILICEA
ES0511008054	422248.30	4236120.00	7084.30	8 - RIOS DE LA BAJA MONTANA MEDITERRANEA SILICEA
ES0511008055	430605.87	4240123.45	32412.33	8 - RIOS DE LA BAJA MONTANA MEDITERRANEA SILICEA
ES0511008056	426677.38	4220283.56	18600.09	8 - RIOS DE LA BAJA MONTANA MEDITERRANEA SILICEA
ES0511008057	444067.56	4240292.75	72499.38	8 - RIOS DE LA BAJA MONTANA MEDITERRANEA SILICEA
ES0511008058	441354.80	4264306.35	5560.07	8 - RIOS DE LA BAJA MONTANA MEDITERRANEA SILICEA
ES0511008059	440420.80	4224828.30	25510.15	8 - RIOS DE LA BAJA MONTANA MEDITERRANEA SILICEA
ES0511008060	462619.30	4252866.00	92081.87	8 - RIOS DE LA BAJA MONTANA MEDITERRANEA SILICEA
ES0511008061	453246.19	4238758.59	6181.65	8 - RIOS DE LA BAJA MONTANA MEDITERRANEA SILICEA
ES0511008062	453205.16	4221413.54	23535.43	8 - RIOS DE LA BAJA MONTANA MEDITERRANEA SILICEA
ES0511008063	464781.45	4236296.42	8059.15	8 - RIOS DE LA BAJA MONTANA MEDITERRANEA SILICEA
ES0511008064	481535.67	4246526.39	194594.99	8 - RIOS DE LA BAJA MONTANA MEDITERRANEA SILICEA
ES0511008065	500411.47	4252638.01	5907.75	8 - RIOS DE LA BAJA MONTANA MEDITERRANEA SILICEA
ES0511009001	311978.20	4095913.50	52619.29	9 - RIOS MINERALIZADOS DE BAJA MONTANA MEDITERRANEA
ES0511009002	295603.80	4096101.20	33319.04	9 - RIOS MINERALIZADOS DE BAJA MONTANA MEDITERRANEA
ES0511009003	290447.84	4088095.85	8700.05	9 - RIOS MINERALIZADOS DE BAJA MONTANA MEDITERRANEA
ES0511009004	300246.40	4082799.40	57562.11	9 - RIOS MINERALIZADOS DE BAJA MONTANA MEDITERRANEA
ES0511009005	374858.50	4162966.00	18567.42	9 - RIOS MINERALIZADOS DE BAJA MONTANA MEDITERRANEA
ES0511009006	364866.39	4141017.78	16621.90	9 - RIOS MINERALIZADOS DE BAJA MONTANA MEDITERRANEA
ES0511009007	383821.00	4161758.20	29350.69	9 - RIOS MINERALIZADOS DE BAJA MONTANA MEDITERRANEA
ES0511009008	368536.10	4151100.40	51238.66	9 - RIOS MINERALIZADOS DE BAJA MONTANA MEDITERRANEA

Código	Centroide		Longitud (m)	Tipo
	UTM30X	UTM30Y		
ES0511009009	375757.10	4134590.80	45871.77	9 - RIOS MINERALIZADOS DE BAJA MONTANA MEDITERRANEA
ES0511009010	406525.70	4180919.80	52241.96	9 - RIOS MINERALIZADOS DE BAJA MONTANA MEDITERRANEA
ES0511009011	390424.72	4148203.15	61175.43	9 - RIOS MINERALIZADOS DE BAJA MONTANA MEDITERRANEA
ES0511009012	391713.15	4159425.28	7699.54	9 - RIOS MINERALIZADOS DE BAJA MONTANA MEDITERRANEA
ES0511009013	408823.30	4166632.90	39963.10	9 - RIOS MINERALIZADOS DE BAJA MONTANA MEDITERRANEA
ES0511009014	368888.30	4119940.50	10967.25	9 - RIOS MINERALIZADOS DE BAJA MONTANA MEDITERRANEA
ES0511009015	407420.00	4147534.20	82202.84	9 - RIOS MINERALIZADOS DE BAJA MONTANA MEDITERRANEA
ES0511009016	383857.00	4132375.20	9890.38	9 - RIOS MINERALIZADOS DE BAJA MONTANA MEDITERRANEA
ES0511009017	412803.20	4186082.70	29812.12	9 - RIOS MINERALIZADOS DE BAJA MONTANA MEDITERRANEA
ES0511009018	383868.68	4118931.05	5295.14	9 - RIOS MINERALIZADOS DE BAJA MONTANA MEDITERRANEA
ES0511009019	434542.38	4182300.25	98086.30	9 - RIOS MINERALIZADOS DE BAJA MONTANA MEDITERRANEA
ES0511009020	395881.20	4130617.40	14197.35	9 - RIOS MINERALIZADOS DE BAJA MONTANA MEDITERRANEA
ES0511009021	391552.10	4110209.50	25328.61	9 - RIOS MINERALIZADOS DE BAJA MONTANA MEDITERRANEA
ES0511009022	404835.00	4127340.80	27325.35	9 - RIOS MINERALIZADOS DE BAJA MONTANA MEDITERRANEA
ES0511009023	440939.50	4196111.00	12259.59	9 - RIOS MINERALIZADOS DE BAJA MONTANA MEDITERRANEA
ES0511009024	436208.28	4124233.43	192989.36	9 - RIOS MINERALIZADOS DE BAJA MONTANA MEDITERRANEA
ES0511009025	406509.60	4108952.60	19898.78	9 - RIOS MINERALIZADOS DE BAJA MONTANA MEDITERRANEA
ES0511009026	413860.34	4125158.62	15371.36	9 - RIOS MINERALIZADOS DE BAJA MONTANA MEDITERRANEA
ES0511009027	417182.50	4106832.10	55745.37	9 - RIOS MINERALIZADOS DE BAJA MONTANA MEDITERRANEA
ES0511009028	450394.50	4192394.50	25703.21	9 - RIOS MINERALIZADOS DE BAJA MONTANA MEDITERRANEA
ES0511009029	465049.85	4228214.21	9235.58	9 - RIOS MINERALIZADOS DE BAJA MONTANA MEDITERRANEA
ES0511009030	460826.40	4189465.90	24401.33	9 - RIOS MINERALIZADOS DE BAJA MONTANA MEDITERRANEA
ES0511009031	426470.50	4112994.90	16934.33	9 - RIOS MINERALIZADOS DE BAJA MONTANA MEDITERRANEA
ES0511009032	468753.83	4198770.22	5745.79	9 - RIOS MINERALIZADOS DE BAJA MONTANA MEDITERRANEA
ES0511009033	449813.84	4134001.00	33627.91	9 - RIOS MINERALIZADOS DE BAJA MONTANA MEDITERRANEA
ES0511009034	444966.69	4128670.21	8167.03	9 - RIOS MINERALIZADOS DE BAJA MONTANA MEDITERRANEA
ES0511009035	444193.08	4125511.62	6790.09	9 - RIOS MINERALIZADOS DE BAJA MONTANA MEDITERRANEA
ES0511009036	471425.50	4181993.70	53617.77	9 - RIOS MINERALIZADOS DE BAJA MONTANA MEDITERRANEA
ES0511009037	482514.82	4225385.54	9980.60	9 - RIOS MINERALIZADOS DE BAJA MONTANA MEDITERRANEA
ES0511009038	489477.30	4191152.60	50324.94	9 - RIOS MINERALIZADOS DE BAJA MONTANA MEDITERRANEA
ES0511009039	489320.50	4200029.90	11948.67	9 - RIOS MINERALIZADOS DE BAJA MONTANA MEDITERRANEA
ES0511009040	478995.00	4182919.30	15877.66	9 - RIOS MINERALIZADOS DE BAJA MONTANA MEDITERRANEA
ES0511009041	498675.25	4234952.81	5415.69	9 - RIOS MINERALIZADOS DE BAJA MONTANA MEDITERRANEA
ES0511009042	499976.59	4236017.88	5306.29	9 - RIOS MINERALIZADOS DE BAJA MONTANA MEDITERRANEA
ES0511009043	488805.70	4161953.45	35399.43	9 - RIOS MINERALIZADOS DE BAJA MONTANA MEDITERRANEA
ES0511009044	503491.64	4211658.59	137520.17	9 - RIOS MINERALIZADOS DE BAJA MONTANA MEDITERRANEA
ES0511009045	508403.30	4234456.00	13849.95	9 - RIOS MINERALIZADOS DE BAJA MONTANA MEDITERRANEA
ES0511009046	489399.07	4150116.70	68483.94	9 - RIOS MINERALIZADOS DE BAJA MONTANA MEDITERRANEA
ES0511009047	522530.65	4245813.96	97109.89	9 - RIOS MINERALIZADOS DE BAJA MONTANA MEDITERRANEA
ES0511009048	522574.56	4267024.43	105015.19	9 - RIOS MINERALIZADOS DE BAJA MONTANA MEDITERRANEA
ES0511009049	498424.60	4178015.60	22457.40	9 - RIOS MINERALIZADOS DE BAJA MONTANA MEDITERRANEA
ES0511009050	517866.20	4255268.55	13707.43	9 - RIOS MINERALIZADOS DE BAJA MONTANA MEDITERRANEA
ES0511009051	512166.53	4210123.15	6028.78	9 - RIOS MINERALIZADOS DE BAJA MONTANA MEDITERRANEA
ES0511009052	507942.05	4173061.64	15882.64	9 - RIOS MINERALIZADOS DE BAJA MONTANA MEDITERRANEA
ES0511009053	516830.80	4173984.30	36510.77	9 - RIOS MINERALIZADOS DE BAJA MONTANA MEDITERRANEA
ES0511009054	528465.10	4167092.96	96142.25	9 - RIOS MINERALIZADOS DE BAJA MONTANA MEDITERRANEA
ES0511011001	459254.51	4116563.16	42459.03	11 - RIOS DE MONTANA MEDITERRANEA SILICEA
ES0511011002	455516.47	4108598.50	26196.69	11 - RIOS DE MONTANA MEDITERRANEA SILICEA
ES0511011003	455159.41	4102738.65	21723.99	11 - RIOS DE MONTANA MEDITERRANEA SILICEA
ES0511011004	469547.85	4107821.90	51469.36	11 - RIOS DE MONTANA MEDITERRANEA SILICEA
ES0511011005	489517.70	4119358.70	82798.11	11 - RIOS DE MONTANA MEDITERRANEA SILICEA
ES0511012001	422776.10	4156299.40	9744.08	12 - RIOS DE MONTANA MEDITERRANEA CALCAREA
ES0511012002	417300.48	4139838.56	9258.62	12 - RIOS DE MONTANA MEDITERRANEA CALCAREA
ES0511012003	423107.00	4163972.20	34123.78	12 - RIOS DE MONTANA MEDITERRANEA CALCAREA
ES0511012004	434291.19	4170134.52	10584.53	12 - RIOS DE MONTANA MEDITERRANEA CALCAREA
ES0511012005	426037.00	4145931.24	10542.10	12 - RIOS DE MONTANA MEDITERRANEA CALCAREA
ES0511012006	437580.30	4159807.60	15373.87	12 - RIOS DE MONTANA MEDITERRANEA CALCAREA
ES0511012007	435136.60	4147586.10	11897.15	12 - RIOS DE MONTANA MEDITERRANEA CALCAREA
ES0511012008	406132.80	4098424.80	12052.73	12 - RIOS DE MONTANA MEDITERRANEA CALCAREA
ES0511012009	447179.75	4163797.00	31983.59	12 - RIOS DE MONTANA MEDITERRANEA CALCAREA

Código	Centroide		Longitud (m)	Tipo
	UTM30X	UTM30Y		
ES0511012010	443479.80	4146039.70	18756.34	12 - RIOS DE MONTANA MEDITERRANEA CALCAREA
ES0511012011	413806.79	4091605.99	10983.35	12 - RIOS DE MONTANA MEDITERRANEA CALCAREA
ES0511012012	457689.00	4147096.70	33458.08	12 - RIOS DE MONTANA MEDITERRANEA CALCAREA
ES0511012013	452138.34	4143956.82	9347.12	12 - RIOS DE MONTANA MEDITERRANEA CALCAREA
ES0511012014	468716.32	4158500.52	30082.44	12 - RIOS DE MONTANA MEDITERRANEA CALCAREA
ES0511012015	421528.50	4087748.77	5071.04	12 - RIOS DE MONTANA MEDITERRANEA CALCAREA
ES0511012016	424524.60	4087180.40	12422.72	12 - RIOS DE MONTANA MEDITERRANEA CALCAREA
ES0511012017	427861.61	4086817.74	22072.81	12 - RIOS DE MONTANA MEDITERRANEA CALCAREA
ES0511012018	460474.30	4138974.20	11219.80	12 - RIOS DE MONTANA MEDITERRANEA CALCAREA
ES0511012019	454000.70	4117859.70	8433.79	12 - RIOS DE MONTANA MEDITERRANEA CALCAREA
ES0511012020	466467.40	4129200.10	19472.33	12 - RIOS DE MONTANA MEDITERRANEA CALCAREA
ES0511012021	477288.00	4139840.60	13735.93	12 - RIOS DE MONTANA MEDITERRANEA CALCAREA
ES0511012022	477290.50	4135567.20	11856.20	12 - RIOS DE MONTANA MEDITERRANEA CALCAREA
ES0511012023	511169.71	4202006.80	51435.79	12 - RIOS DE MONTANA MEDITERRANEA CALCAREA
ES0511012024	509907.60	4190922.80	26503.43	12 - RIOS DE MONTANA MEDITERRANEA CALCAREA
ES0511012025	514786.91	4234539.75	9576.09	12 - RIOS DE MONTANA MEDITERRANEA CALCAREA
ES0511012026	521901.54	4274230.94	17372.92	12 - RIOS DE MONTANA MEDITERRANEA CALCAREA
ES0511012027	517243.68	4211944.60	5989.04	12 - RIOS DE MONTANA MEDITERRANEA CALCAREA
ES0511012028	511567.73	4186132.93	8339.67	12 - RIOS DE MONTANA MEDITERRANEA CALCAREA
ES0511012029	524310.70	4223994.20	7119.78	12 - RIOS DE MONTANA MEDITERRANEA CALCAREA
ES0511012030	526103.80	4230525.20	8863.33	12 - RIOS DE MONTANA MEDITERRANEA CALCAREA
ES0511012031	528207.70	4238184.60	23091.72	12 - RIOS DE MONTANA MEDITERRANEA CALCAREA
ES0511012032	533863.30	4268934.73	14608.89	12 - RIOS DE MONTANA MEDITERRANEA CALCAREA
ES0511012033	532717.62	4262827.84	8496.01	12 - RIOS DE MONTANA MEDITERRANEA CALCAREA
ES0511012034	539087.00	4271289.80	35546.47	12 - RIOS DE MONTANA MEDITERRANEA CALCAREA
ES0511012035	530573.86	4253251.76	10805.01	12 - RIOS DE MONTANA MEDITERRANEA CALCAREA
ES0511012036	521794.90	4193803.70	15597.30	12 - RIOS DE MONTANA MEDITERRANEA CALCAREA
ES0511012037	542242.90	4278363.00	61328.13	12 - RIOS DE MONTANA MEDITERRANEA CALCAREA
ES0511012038	533750.26	4247888.51	5031.75	12 - RIOS DE MONTANA MEDITERRANEA CALCAREA
ES0511012039	524730.61	4182732.01	11516.29	12 - RIOS DE MONTANA MEDITERRANEA CALCAREA
ES0511012040	536676.37	4247694.01	7666.58	12 - RIOS DE MONTANA MEDITERRANEA CALCAREA
ES0511012041	537622.24	4250583.77	5133.83	12 - RIOS DE MONTANA MEDITERRANEA CALCAREA
ES0511012042	542601.50	4257557.70	13409.46	12 - RIOS DE MONTANA MEDITERRANEA CALCAREA
ES0511012043	533403.30	4198391.30	15893.50	12 - RIOS DE MONTANA MEDITERRANEA CALCAREA
ES0511012044	529110.21	4185487.09	14118.78	12 - RIOS DE MONTANA MEDITERRANEA CALCAREA
ES0511012045	524642.13	4147858.67	6090.00	12 - RIOS DE MONTANA MEDITERRANEA CALCAREA
ES0511012046	535067.98	4185280.10	15656.03	12 - RIOS DE MONTANA MEDITERRANEA CALCAREA
ES0511012047	543399.50	4190667.80	31220.27	12 - RIOS DE MONTANA MEDITERRANEA CALCAREA
ES0511012048	548981.84	4175920.86	25033.81	12 - RIOS DE MONTANA MEDITERRANEA CALCAREA
ES0511012049	557800.35	4198997.66	73701.36	12 - RIOS DE MONTANA MEDITERRANEA CALCAREA
ES0511014001	321534.23	4154538.63	136643.83	14 - EJES MEDITERRANEOS DE BAJA ALTITUD
ES0511014002	341868.33	4187035.37	18482.17	14 - EJES MEDITERRANEOS DE BAJA ALTITUD
ES0511014003	239234.81	4061655.17	61747.59	14 - EJES MEDITERRANEOS DE BAJA ALTITUD
ES0511014004	352200.75	4131820.80	15285.31	14 - EJES MEDITERRANEOS DE BAJA ALTITUD
ES0511014005	362810.80	4124381.83	41712.63	14 - EJES MEDITERRANEOS DE BAJA ALTITUD
ES0511014006	238236.88	4018058.95	12469.98	14 - EJES MEDITERRANEOS DE BAJA ALTITUD
ES0511014007	442695.18	4208111.76	21042.18	14 - EJES MEDITERRANEOS DE BAJA ALTITUD
ES0511014008	441392.36	4200627.86	18838.51	14 - EJES MEDITERRANEOS DE BAJA ALTITUD
ES0511016001	374261.87	4127067.97	7506.30	16 - EJES MEDITERRANEO-CONTINENTALES MINERALIZADOS
ES0511016002	410675.72	4118760.59	55391.80	16 - EJES MEDITERRANEO-CONTINENTALES MINERALIZADOS
ES0511016003	452274.90	4216296.28	8816.83	16 - EJES MEDITERRANEO-CONTINENTALES MINERALIZADOS
ES0511016004	455507.45	4199486.12	27896.01	16 - EJES MEDITERRANEO-CONTINENTALES MINERALIZADOS
ES0511016005	488696.64	4225453.38	63797.72	16 - EJES MEDITERRANEO-CONTINENTALES MINERALIZADOS
ES0511016006	489235.90	4179583.28	73138.24	16 - EJES MEDITERRANEO-CONTINENTALES MINERALIZADOS
ES0511016007	480902.39	4200147.31	10802.56	16 - EJES MEDITERRANEO-CONTINENTALES MINERALIZADOS
ES0511016008	487372.34	4207400.14	10092.72	16 - EJES MEDITERRANEO-CONTINENTALES MINERALIZADOS
ES0511017001	312058.09	4182888.39	167345.73	17 - GRANDES EJES EN AMBIENTE MEDITERRANEO
ES0511017002	389382.63	4208398.50	38319.62	17 - GRANDES EJES EN AMBIENTE MEDITERRANEO
ES0511017003	418535.15	4208048.48	48072.44	17 - GRANDES EJES EN AMBIENTE MEDITERRANEO
ES0511018001	210788.47	4083643.66	22401.92	18 - RIOS COSTEROS MEDITERRANEOS

Código	Centroide		Longitud (m)	Tipo
	UTM30X	UTM30Y		
ES0511018002	204620.96	4062395.77	12772.09	18 - RIOS COSTEROS MEDITERRANEOS
ES0511018003	223504.76	4051013.81	12072.02	18 - RIOS COSTEROS MEDITERRANEOS
ES0511018004	222215.25	4042148.30	12965.05	18 - RIOS COSTEROS MEDITERRANEOS
ES0511018005	219351.94	4034115.75	8498.00	18 - RIOS COSTEROS MEDITERRANEOS
ES0511018006	216232.43	4029989.40	6148.23	18 - RIOS COSTEROS MEDITERRANEOS
ES0511018007	229514.54	4023034.02	25892.75	18 - RIOS COSTEROS MEDITERRANEOS
ES0511018008	223987.72	4016372.38	2883.57	18 - RIOS COSTEROS MEDITERRANEOS
ES0511018009	251369.89	4010441.02	54035.85	18 - RIOS COSTEROS MEDITERRANEOS
ES0511018010	227455.09	4011668.92	4998.57	18 - RIOS COSTEROS MEDITERRANEOS
ES0511018011	244525.43	4003332.54	4892.62	18 - RIOS COSTEROS MEDITERRANEOS
ES0511018012	257583.10	3997164.53	6338.99	18 - RIOS COSTEROS MEDITERRANEOS
ES0511018013	264231.10	3996092.80	15630.67	18 - RIOS COSTEROS MEDITERRANEOS
ES0511018014	266690.03	3991530.90	9460.85	18 - RIOS COSTEROS MEDITERRANEOS
ES0511018015	272941.98	3992377.62	2718.98	18 - RIOS COSTEROS MEDITERRANEOS
ES0511020001	284348.10	4077725.60	13181.32	20 - RIOS DE SERRANIAS BETICAS HUMEDAS
ES0511020002	277277.62	4072276.48	5670.73	20 - RIOS DE SERRANIAS BETICAS HUMEDAS
ES0511020003	294651.55	4076678.74	5308.80	20 - RIOS DE SERRANIAS BETICAS HUMEDAS
ES0511020004	292162.92	4073627.71	11904.87	20 - RIOS DE SERRANIAS BETICAS HUMEDAS
ES0511020005	280259.00	4068052.70	17669.47	20 - RIOS DE SERRANIAS BETICAS HUMEDAS
ES0511020006	286538.40	4059927.70	29015.93	20 - RIOS DE SERRANIAS BETICAS HUMEDAS
ES0511020007	262037.10	4038574.30	11679.80	20 - RIOS DE SERRANIAS BETICAS HUMEDAS
ES0511020008	264945.07	4035488.18	10176.74	20 - RIOS DE SERRANIAS BETICAS HUMEDAS
ES0511020009	264108.60	4026747.90	8506.25	20 - RIOS DE SERRANIAS BETICAS HUMEDAS

2.2. LAGOS

De la amplia lista de humedales de la demarcación solo se han seleccionado seis masas significativas (**Tabla 3**) a efectos de su caracterización con una superficie total de 290 ha y 38 km² de área de drenaje. El resto de humedales, por debajo de los umbrales de significación considerados en la DMA en cuanto a tamaño se refiere, por su interés y valores ambientales están incluidas en el registro de zonas protegidas de la demarcación. Cinco de las masa consideradas están protegidas por normativa ambiental autonómica o internacional (**Tabla 4**). La laguna de Santa Olalla pertenece al Complejo Palustre de las Dunas y Playas del Abalario-Doñana incluido en el Parque Nacional de Doñana.

Una caracterización ambiental en detalle de la mayoría de las lagunas consideradas puede encontrarse en la página WEB de la Consejería de Medio Ambiente de la Junta de Andalucía¹.

TABLA 3. Listado de Masas de Agua. Lagos.

Código	Nombre	Centroide		Tamaño		Tipo
		UTM30X	UTM30Y	(Ha)		
ES0513008001	Zóñar	350450	4149883	40,64	8	Lagos de interior en cuenca de sedimentación, cárstico, hipogénico, grande.
ES0513012001	Los Tollos	231087	4082010	80,11	12	Lagos de interior en cuenca de sedimentación, no cárstico, permanente, somero, salino.
ES0513014001	Comisario	229157	4046496	14,50	14	Lagos de interior en cuenca de sedimentación, no cárstico, permanente, temporal, salino
ES0513014002	Zarracatín	250824	4102652	61,88	14	Lagos de interior en cuenca de sedimentación, no cárstico, permanente, temporal, salino
ES0513015001	Medina	227396	4056924	92,67	15	Lagos de Interior en cuenca de sedimentación, no cárstico, temporal, no salino, aguas alcalinas
ES0513018001	Santa Olalla	190608	4098453	48,37	18	Lagos litorales en complejos dunares

TABLA 4. Figuras de protección de las masas de agua LAGOS de la DHG.

Nombre	Figura de Protección
Laguna del Comisario	Reserva Natural Complejo Endorreico de Puerto Real. ZEPA
Laguna de Medina	Reserva Natural Laguna de Medina. RAMSAR. ZEPA
Laguna de Zóñar	Reserva Natural Laguna de Zóñar. RAMSAR. ZEPA
Laguna de Zarracatín	Reserva Natural Complejo Endorreico de Utrera. ZEPA
Laguna de Santa Olalla	Parque Nacional de Doñana

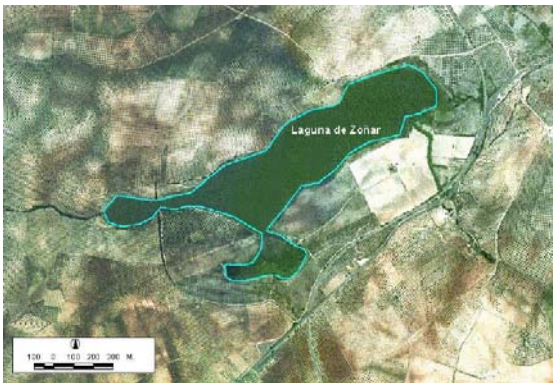
¹ http://www.juntadeandalucia.es/medioambiente/humedales/libro_humedales_fichas.html



Laguna del Comisario



Laguna de Medina



Laguna de Zóñar



Laguna de Zarracatín



Laguna de Santa Olalla



Laguna de Los Tollos